

Sigurnosna upozorenja

Pre sastavljanja

*Pre montaže molimo da pažljivo pročitate ovo uputstvo
*Uverite se da s svi delovi sa spiska u pakovanju i da nista nije oštećeno. Ukoliko ustanovite da nešto fali ili da je oštećeno molimo vratite proizvod prodavcu. Nemojte nikako upotrebiti oštećene ili deformisane delove za montažu!

UPOZORENJE

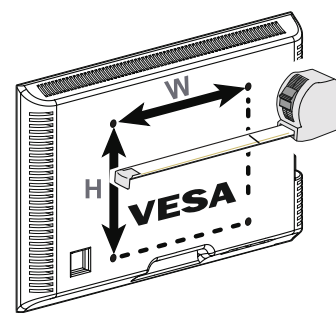
- Proizvod sadrži male delove koji mogu izazvati gušenje ukoliko se progutaju zato se postarajte da pre montaže ne dođe u dodir sa decom.
- Nepravilna montaža kao i nedozvoljena težina preko deklarisanе mogu prouzrokovati oštećenje proizvoda i opreme koja se sa njim koristi. Proizvođač u tim slučajevima nije odgovoran za eventualnu štetu ili povrede prouzrokovane nepravilnom montažom ili rukovanjem.

PREDOSTROŽNOSTI I ODRŽAVANJE

- Deci nikako ne dozvolite da se igraju, penju, stoje, vise ili se kače na proizvod.
- Proizvod je isključivo namenjen za unutrašnju u potrebu
- Periodično proveravajte (na svaka 3 meseca minimalno) stanje proizvoda i ako ustanovite da je izgubio čvrstinu ili kompaktnost momentalno ga više nemojte upotrebljavati.

Obavezno proverite pre montaže

1. Kompatibilnost sa monitorom: VESA i težinu



VESA Pattern (W × H):
75mm × 75mm / 3" × 3"
100mm × 100mm / 4" × 4"

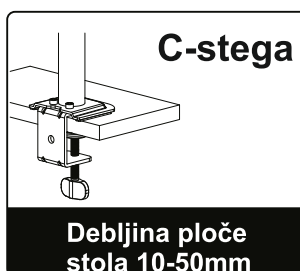


MAX:
17.6 lbs (8 kg)

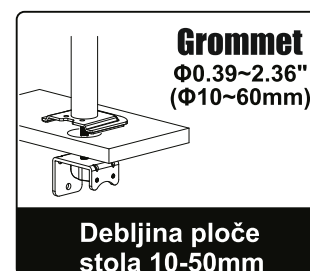
UPOZORENJE

Maksimalna dozvoljena težina koje je naznačena se ne sme prekoračiti. Ukoliko se ne pridržavate dozvoljene vrednosti može doći do lomova i povreda!

2. Proverite specifikacije stola



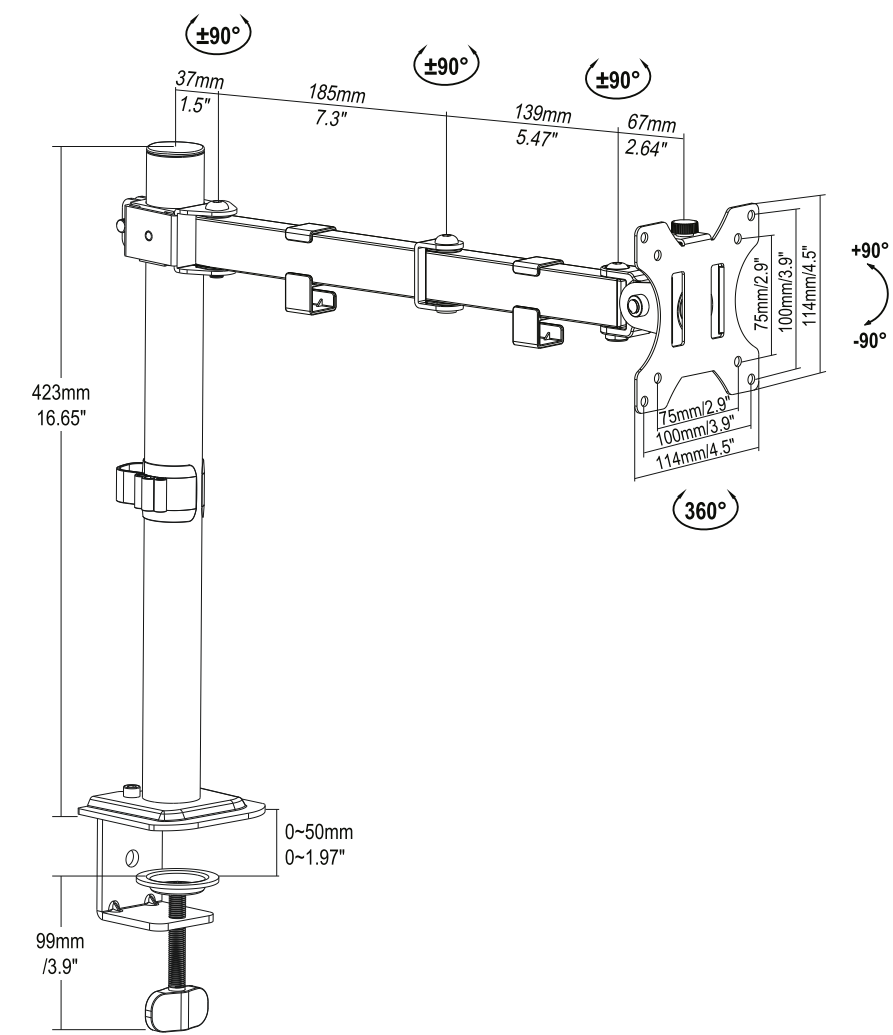
C-stega
Debljina ploče stola 10-50mm



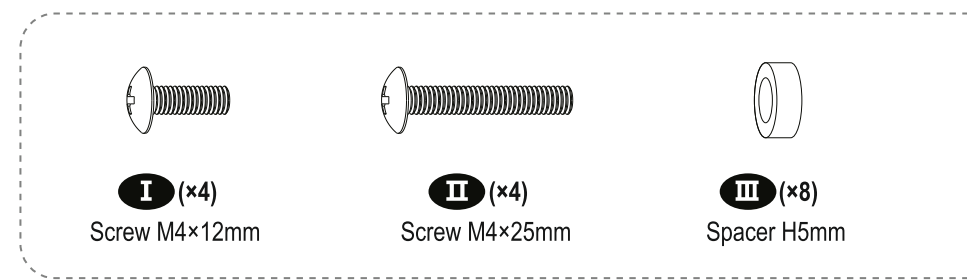
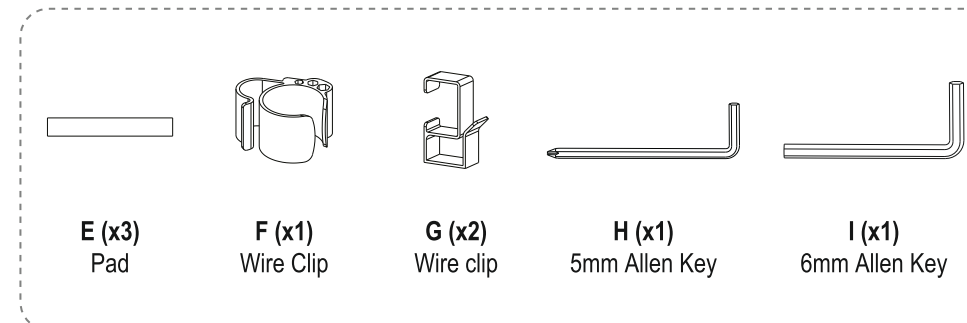
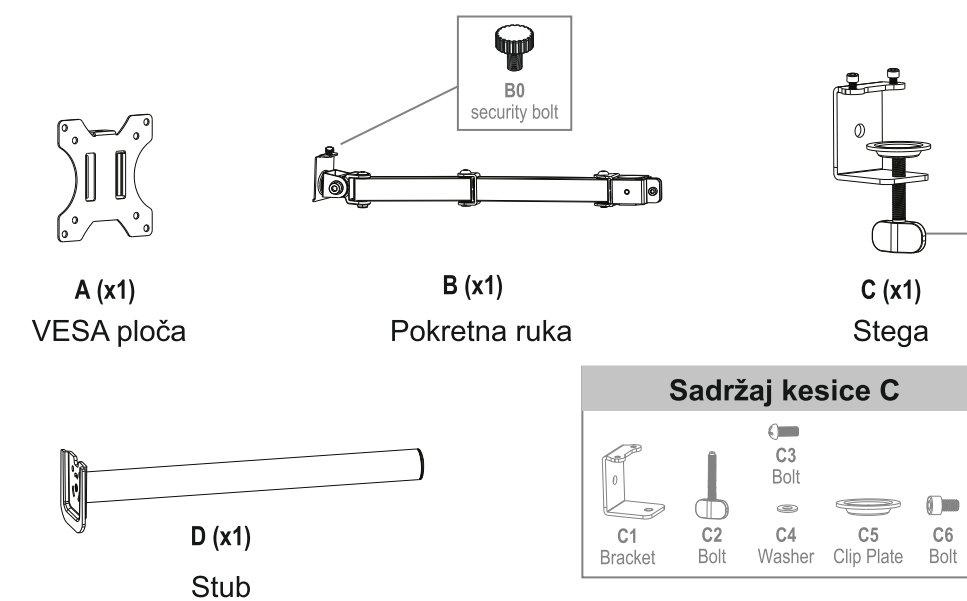
Grommet
Ø 0.39~2.36"
(Ø 10~60mm)



Dimenzije proizvoda

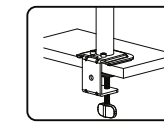


Sadržaj pakovanja



1 Instalacija osnove

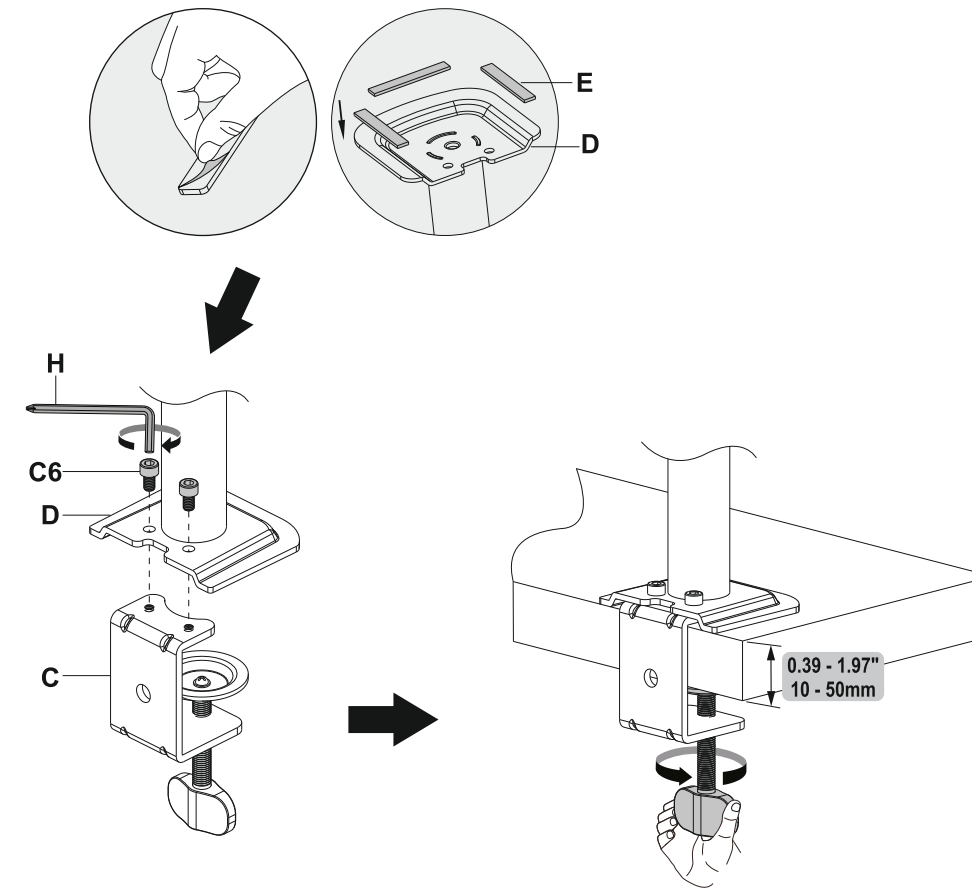
OPCIJA A - Instalacija sa stegom



C-clip

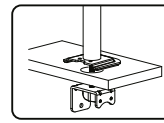
Debljina ploče stola
0.39~1.97" (10~50mm)

Postavite podlošku (E) na dno stuba (D) da bi sačuvali sto od ogrebotina. Montirajte stegu (C) na dno stuba (D) i fiksirajte je sa zavrtnjima (C6) uz pomoć imbus ključa (H). Potom pritegnite stegu pomoću njenog zavrtnja za sto.



OPCIJA B:

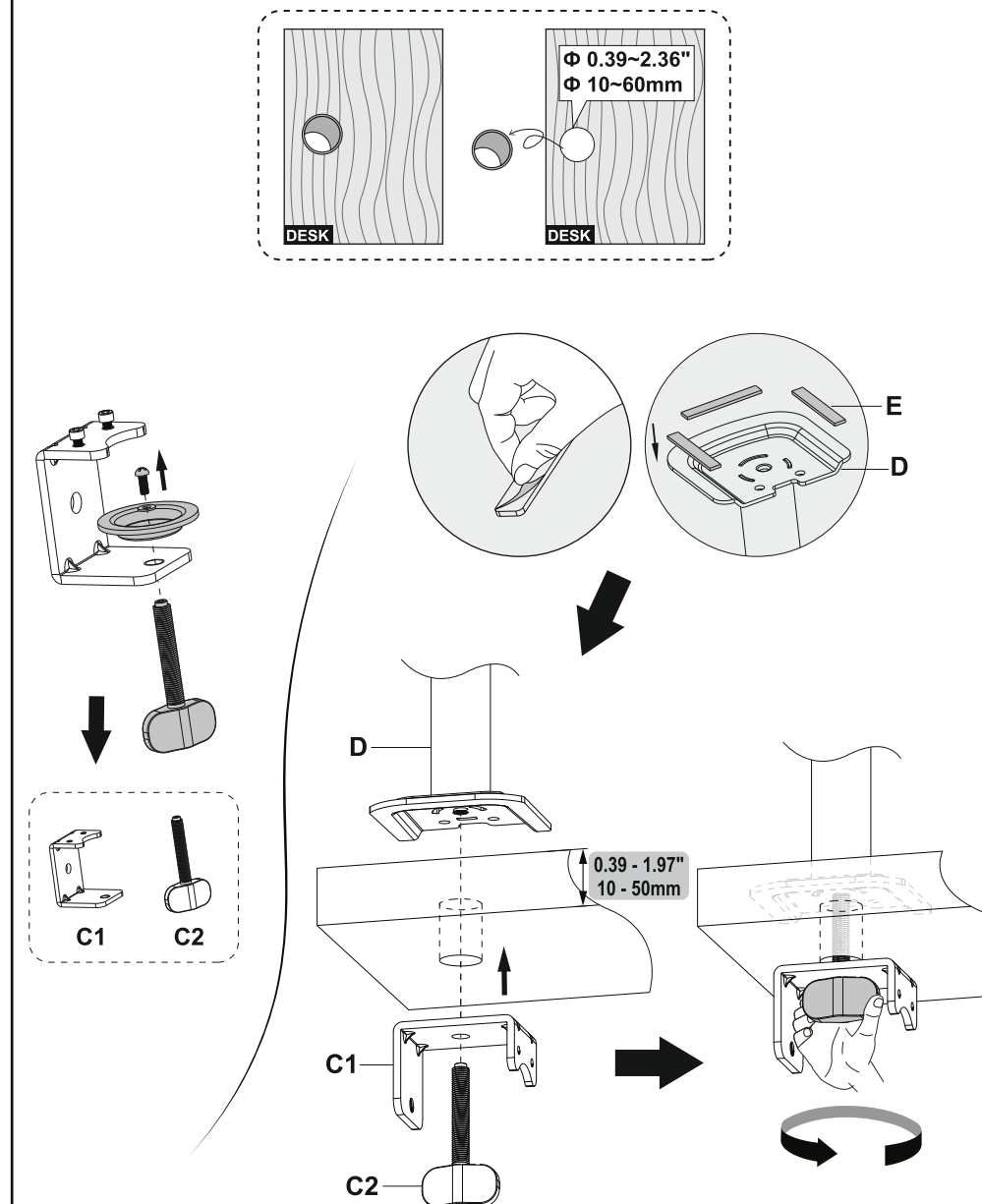
Instalacija kroz ploču stola koji imaju predviđen otvor za montažu



Grommet
Ø 0.39~2.36"
(Ø 10~60mm)
Otvor

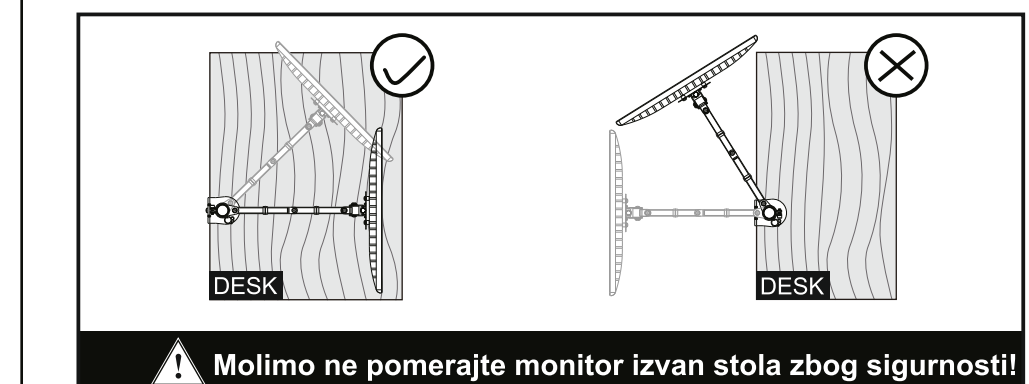
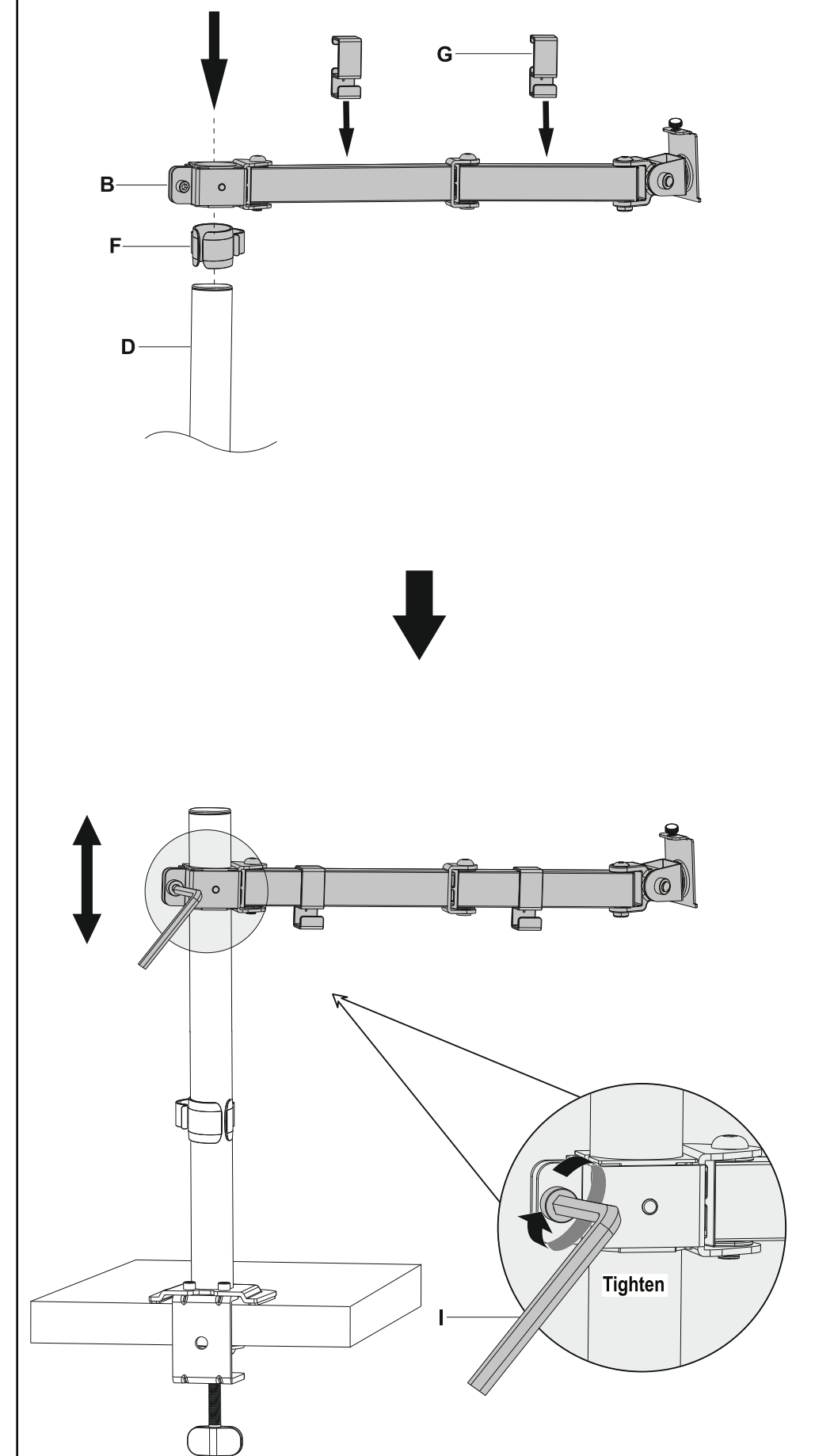
Debljina ploče stola
0.39~1.97" (10~50mm)

Uklonite plastični zaštitnik sa ploče stola (ako postoji). Odvojite nosač (C1) i zavrtnaj (C2) sa stega (C). Postavite zaštitne podloške (E) na dno stuba (D) da sprečite ogrebotine na stolu. Postavite stub iznad otvora a sa donje strane nosač (C1) proturite zavrtnj (C2) kroz nosač i otvor na stolu i učvrstite vezu pritezanjem zavrtnja (C2).



2 Instalacija noseće ruke

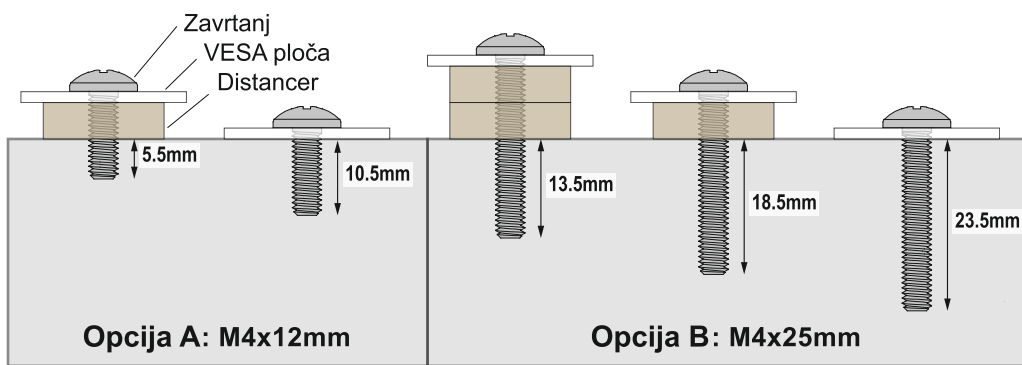
Postavite vodič kablova (F) i pokretnu ruku na stub (D) i sa 6mm imbus ključem pritegnite zavrtnje. Potom postavite klipse za kablove (G) na pokretnu ruku (B).



Molimo ne pomerajte monitor izvan stola zbog sigurnosti!

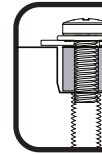
3 Postavljenje VESA ploče na monitor

2-1 Izaberite odgovarajući zavrtnj po dužini za Vaš monitor

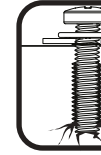


Opcija A: M4x12mm

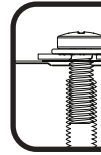
Opcija B: M4x25mm



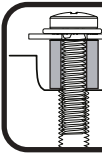
Kratak



Dugačak



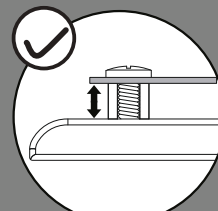
Korektan



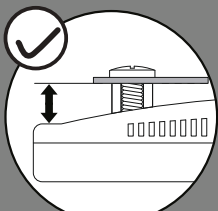
Korektan

UPOZORENJE: Kratak ili dugačak zavrtnj neće dobro fiksirati monitor za VESA ploču, dok će previše dugačak oštetiti monitor.

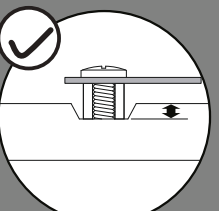
Kada upotrebiti distancer?
Kada je zavrtnj predugačak ili je podloga neravna odaberite adekvatan zavrtnj i distancer.



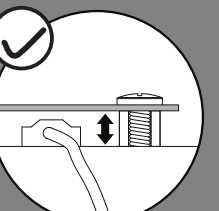
Za više prostora između nosača i monitora.



Za zaobljene pozadine monitora.

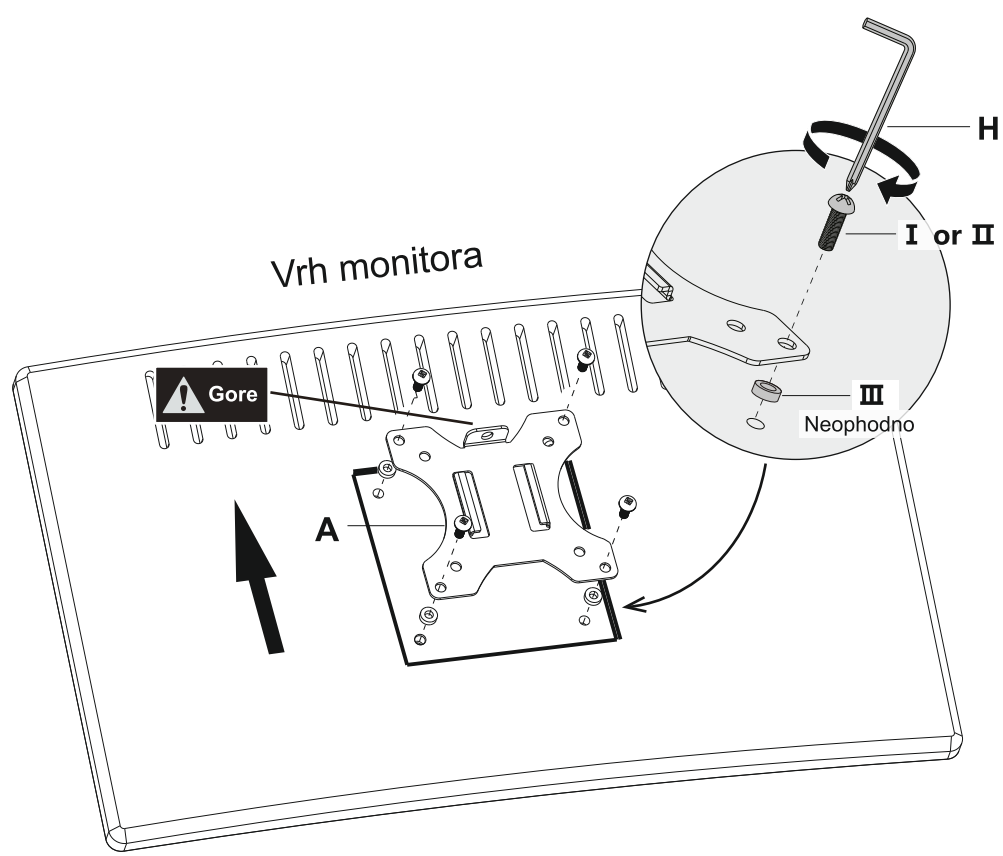


Za upuštene rupe na monitoru.



Da se izbegne blokiranje ulaza monitora.

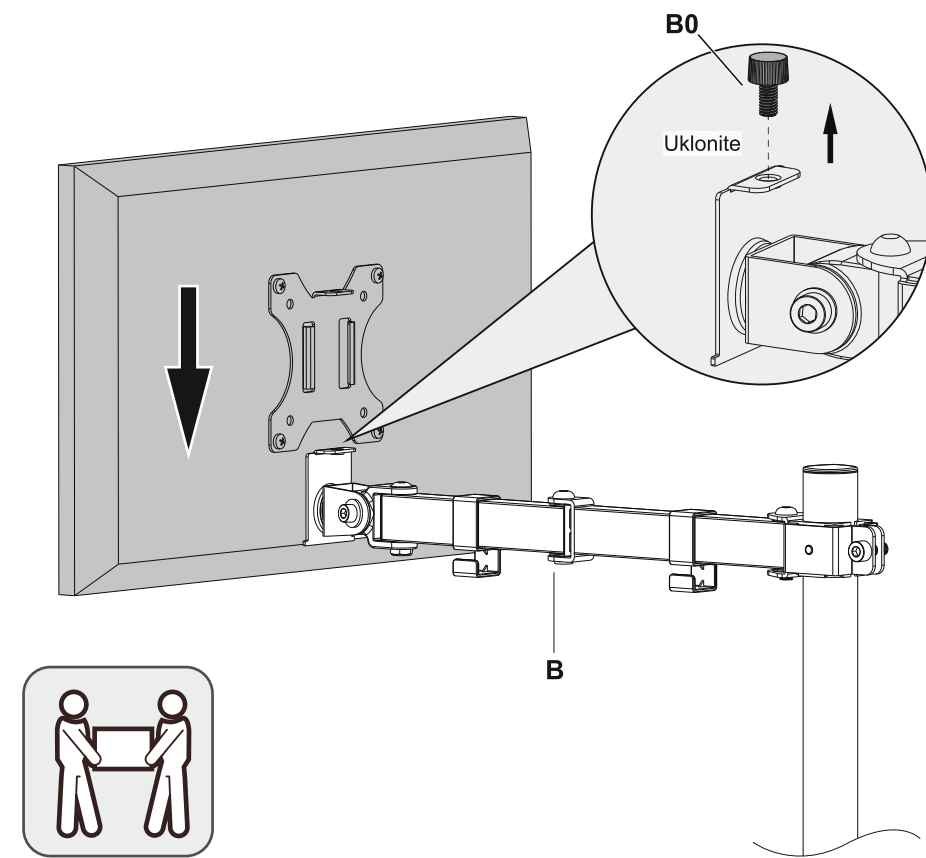
2-2



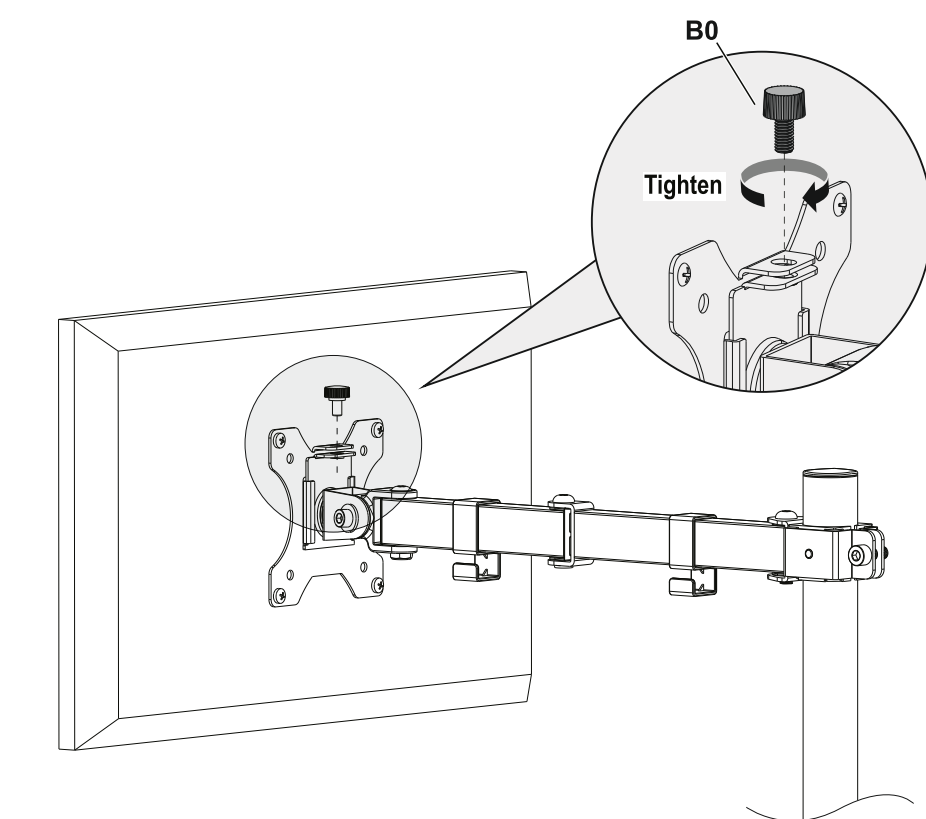
Nemojte previše pritezati zavrtnje ili upotrebljavati elektro šrafciğer jer tako lako možete oštetiti monitor.

4 Postavljanje monitora

Uklonite sigurnosni zavrtnj (B0) sa pokretne ruke (B), koji je fabrički postavljen. Postavite monitor na glavu pokretne ruke.

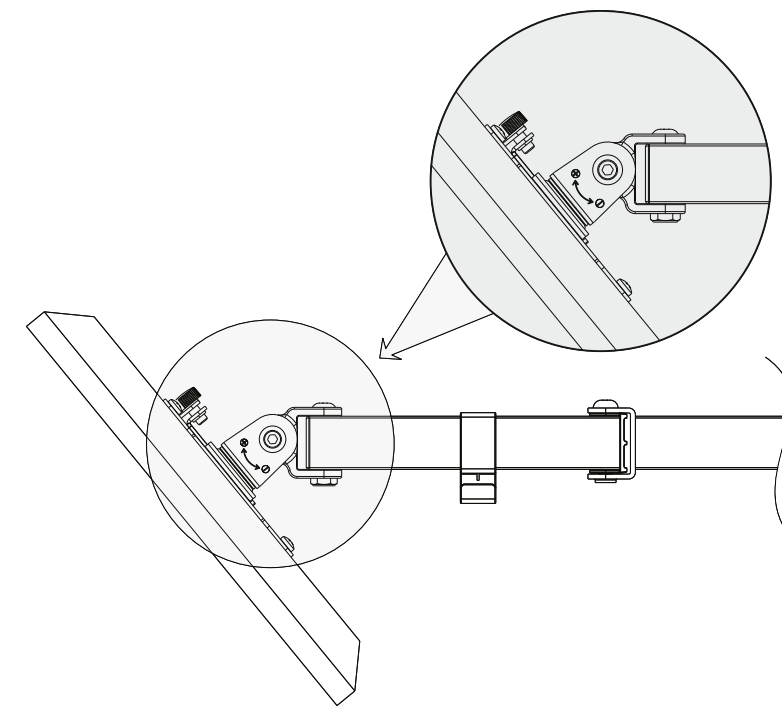


Postavite VESA ploču na pokretnu ruku ali prvo odstranite zavrtnj (B0). Uverite se da je sigurnosni zavrtnj (B0) postavljen pre rotacije monitora.



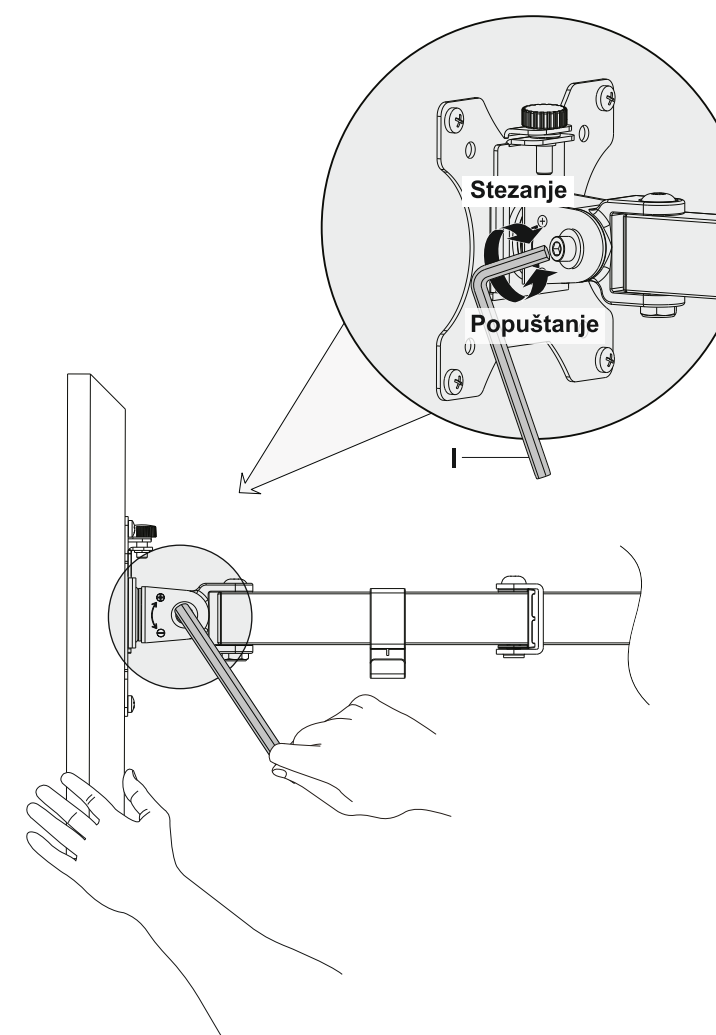
5 Podešavanje (ako je potrebno)

PROBLEM: Ako je monitor oboren



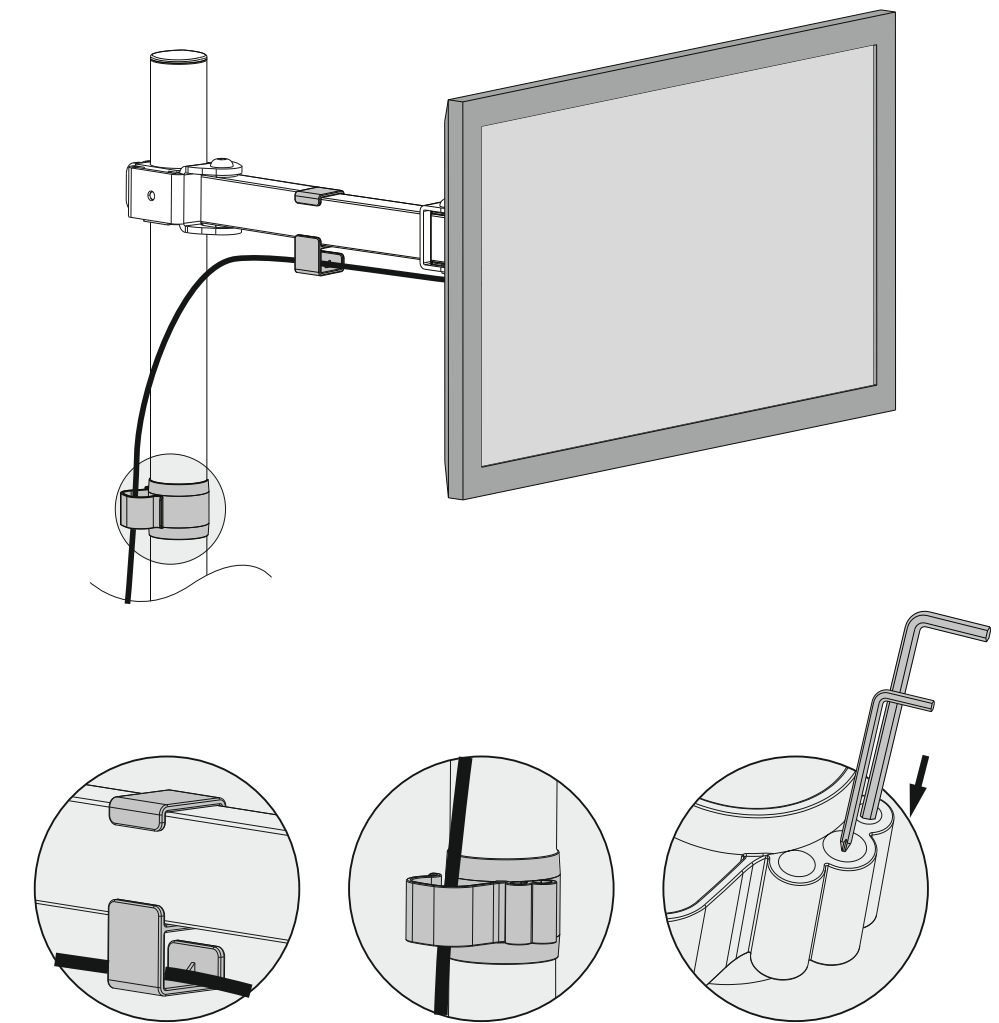
Solucija

1. Olabavite zavrtnj za nagib
2. Podesite monitor na željeni ugao.
3. Pritegnite zavrtnj za nagib da fiksirate željeni ugao.

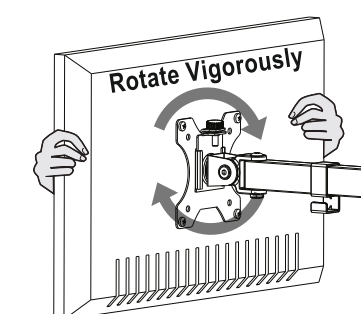
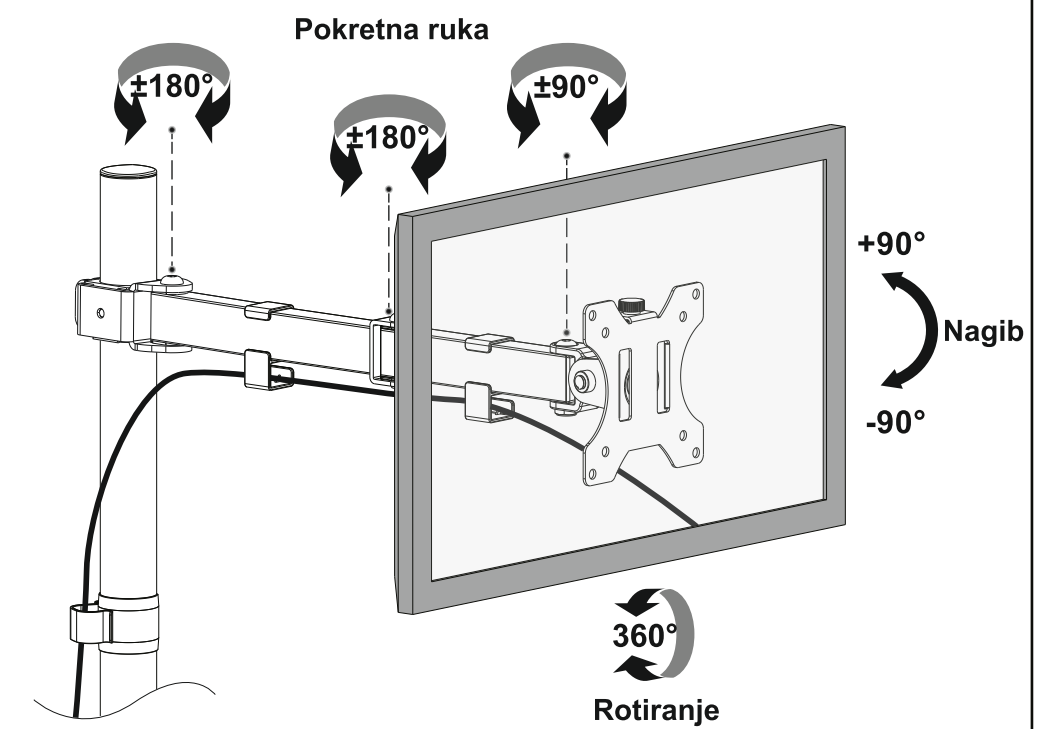


6 Sortiranje i pozicioniranje kablova

Provucite kablove kroz klipsu kablova, a imbus ključeve postavite u rupe za čuvanje do sledeće upotrebe.



Podesite poziciju monitora i rotaciju.



NAPOMENA: Da bi se obezbedila stabilnost VESA ploča ona je dobro fiksirana tako da je nije lako rotirati.

SAVET: Prvo postavite monitor na pokretnu ruku i tada ga držite za krajeve sa obe ruke i tada ga polako zarotirajte.